

R4年度 訪問入浴介護オンラインセミナー ベーシック&レベルアップ講座開催

移動時間・交通費等の
負担が軽減されます！



ZOOM
オンライン

グループワーク・ディスカッション等【参加型】のセミナーです！

個別相談室

特典1:オンライン個別相談室 を開設します

はじめての方でも安心してご参加いただけるよう、事前に動作確認など個別に対応させていただきます。

特典2:修了証を発行します

セミナー終了後に受講修了証(PDF)を発行いたします。

特典3:グループセッション

オンラインセミナーの特性を活かして、全国の事業所の方々と意見交換ができます。

(1グループ5人程度)

★下記日時・講座内容をご参照ください。

定員：各回 25名

※定員になり次第締切となります。
※各講座内容は予告なく変更になる場合がございます。予めご了承ください。
※申込状況により中止となる場合がございます。

▼日時(各回16:00~18:00※休憩含).....

→ベーシック ①4月22日(金) ②5月20日(金) ③6月17日(金)

→レベルアップ ④7月21日(木)

【スケジュール】

16:00~16:05 オリエンテーション

16:05~17:00 講義 (1アカウントで複数名受講可)

17:00~17:05 休憩

17:05~18:00 グループセッション&質疑応答 (意見交換会...1アカウントで1名受講)

★パソコン(カメラ付)・スマホ・タブレット等の端末とインターネット環境があればご参加いただけます！

受講料(1講座1アカウント1名)各回 **3,300円**(うち税300円) 各講座資料・意見交換会付き

《1講座から受講できます(個人様でもお申込みいただけます)》

必要環境:

Zoomを活用したオンラインセミナーとなります(録画・ミュート(消音)等、機能についての制限があります)。

PCやタブレット、スマホなどの端末と、インターネット環境が必要です。

※セキュリティソフトウェアまたは、アンチウイルスソフトウェアのセキュリティ機能によって配信システムの機能が正しく利用できない場合があります。

参加お申し込み:

講座内容をご確認後、別紙申込書にご記入の上、FAX送信してください。(個人様でもご参加いただけます。)

※PCやタブレット、スマホなどの端末で受信できるメールアドレスをご記載下さい。

※お申し込み後、講座の詳細をメールにてお知らせいたします。また請求書を送付いたします。

【問合せ】〒310-0841茨城県水戸市酒門町1744-2 (株)デベロ デベロ老人福祉研究所 担当:植田・佐藤

電話029-247-2211(代) FAX029-247-2214

E-mail : rouken@develo.co.jp

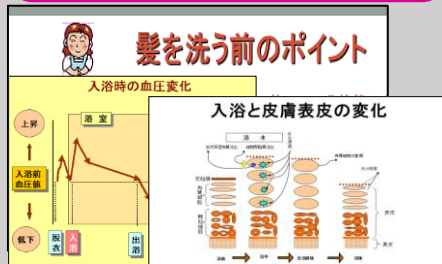
デベロ老人福祉研究所

訪問入浴介護オンラインセミナー ベーシック&レベルアップ講座内容

… オンラインセミナー内容 …

①4月22日(金)16:00～18:00

新任・初心者・研修担当向け



【ベーシック】安全入浴の基礎知識と訪問入浴介護の役割について

- ▼安全入浴の基礎知識
- ▼安全な入浴方法の理解
- ▼介護保険における訪問入浴介護の役割
- ▼入浴チームそれぞれの役割と推奨する手順・危険な行為とは？

【講義】【意見交換】【質疑応答】

★現場でのお困り事はグループセッションの場でぜひ話し合しましょう！

②5月20日(金)16:00～18:00

新任・初心者・研修担当向け



【ベーシック】介護現場で使える移乗介助技術と腰痛予防対策

- ▼介護の現場全般で使える移乗技術
- ▼介護の現場全般で使える腰痛対策
- …上記2項目を実技配信で解説
- ▼訪問入浴介護での移動・移乗方法例について解説

【講義】【実技配信】【意見交換】【質疑応答】

★現場でのお困り事はグループセッションの場でぜひ話し合しましょう！

③6月17日(金)16:00～18:00

新任・初心者・研修担当向け



【ベーシック】感染症対策！安心してサービスを受けていただくために

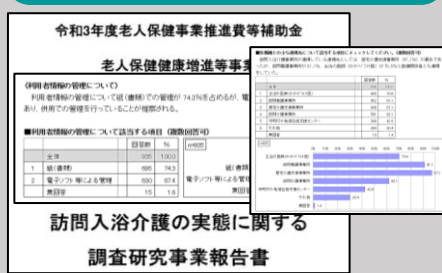
- ▼感染症の基礎知識
- ▼標準予防策(スタンダードプリコーション)
- ▼入浴機材の洗浄・消毒方法

【講義】【意見交換】【質疑応答】

★現場でのお困り事はグループセッションの場でぜひ話し合しましょう！

④7月21日(木)16:00～18:00

研修担当・管理者向け



【レベルアップ】訪問入浴介護の未来を考える

- ▼全国調査で視えた訪問入浴介護の現況と今後のあり方
- ▼地域一番の事業所とは
- ▼多職種連携の状況
- ▼業務の効率化・付加価値の例など

【講義】【事例紹介】【意見交換】【質疑応答】

★現場でのお困り事はグループセッションの場でぜひ話し合しましょう！

※各講座内容は予告なく変更になる場合がございます。予めご了承ください。

◇お問合せ◇

(株)デベロ デベロ老人福祉研究所 担当：植田・佐藤

TEL：029-247-2211 FAX：029-247-2214 Mail：rouken@develo.co.jp

FAX 029-247-2214

デベロ老人福祉研究所 行

「R4年度訪問入浴介護オンラインセミナー ベーシック&レベルアップ講座」

参加申込書

申込日	年 月 日			
法人名				
事業所名				
住所	〒			
TEL・FAX番号	TEL	()	FAX	()
参加者名	フリガナ			
	印			
メールアドレス	@			
参加日時	★ご希望の参加日時に☑してください。 <input type="checkbox"/> ① 4月22日(金)16:00~18:00 <input type="checkbox"/> ② 5月20日(金)16:00~18:00 <input type="checkbox"/> ③ 6月17日(金)16:00~18:00 <input type="checkbox"/> ④ 7月21日(木)16:00~18:00			

※お申し込み後のご連絡等はメールにて行いますので、正確にご記入くださいますようお願いいたします。

個人情報の取扱について

- 個人情報保護法等の関連諸法を遵守し、個人情報保護ガイドラインにしたがって適切に保護して取り扱います。
- 受講者の皆様よりご提供いただいた個人情報と当日の写真撮影は、研修の運営、事務手続き並びに今後開催されます同類の研修に関連する情報の提供に使用させていただきます。
- 受講者の皆様への個人情報は、皆様自身の生命・身体等に影響を及ぼす場合等の緊急事態を除いて、第三者に提供することはありません。
- 以下の事項については、当方の責任において対応させていただきます。
○個人情報の開示請求 ○当社より発信される関連情報等の送付停止請求
○誤った情報の訂正請求 ○個人情報に関する苦情・相談

デベロ老人福祉研究所

ホームページ <http://www.develo-group.co.jp>

〒310-0841 茨城県水戸市酒門町1744-2
TEL 029-247-2211(代) FAX 029-247-2214

デベロ

担当：植田、佐藤