

簡易浴槽シリーズ

FL-8



(株) **デベロ**®

本社 ☎ 310-0841 茨城県水戸市酒門町1744-2
☎ 029-247-2211 代 ☎ 029-247-2214
大阪支店 ☎ 559-0013 大阪市住之江区御崎2-12-6
☎ 06-6682-1722 代 ☎ 06-6682-1720

デベログループ **デベロテクノ**(株)・(株)デベロ **デベロ**・デベロ老人福祉研究所

ホームページ <http://www.develo-group.co.jp>

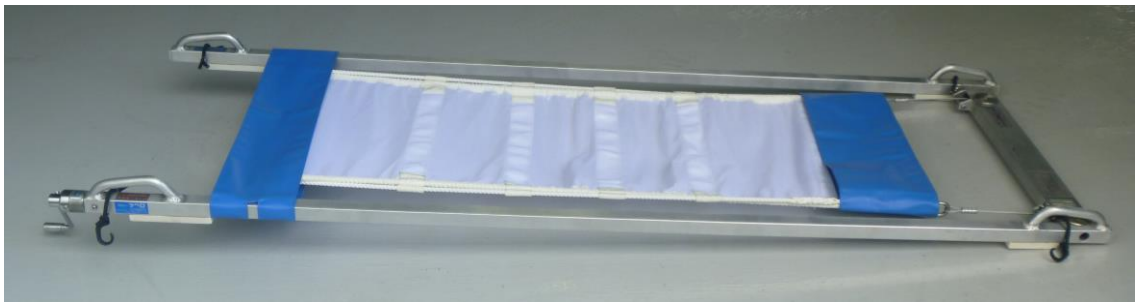
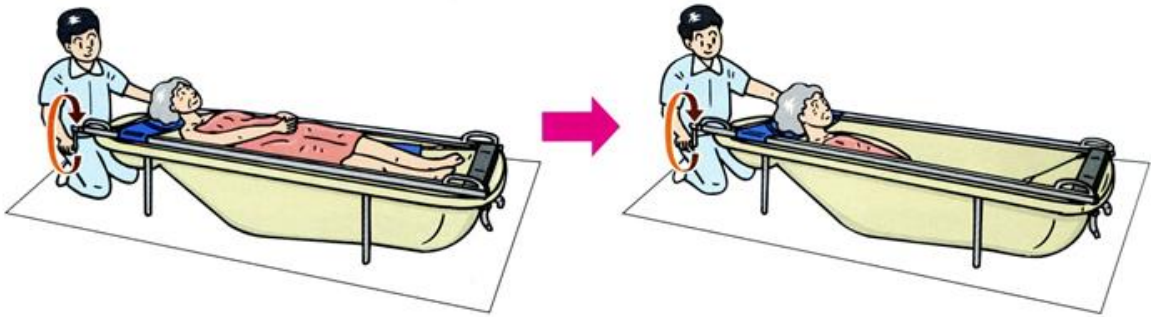


〈デベロ製簡易浴槽の特徴〉

① 寝たきりの方でも入浴可能

デベロの簡易浴槽は寝たきりの方や、各種疾病、疾患がある方でも安全に、そして介護者の負担が少なく入浴する事が出来ます。、訪問入浴介護で使用する浴槽のノウハウがしっかりと受け継いでいます。

昇降機と組み合わせて使用すれば、重度の自力で入浴ができない方でも安全に入浴が可能です



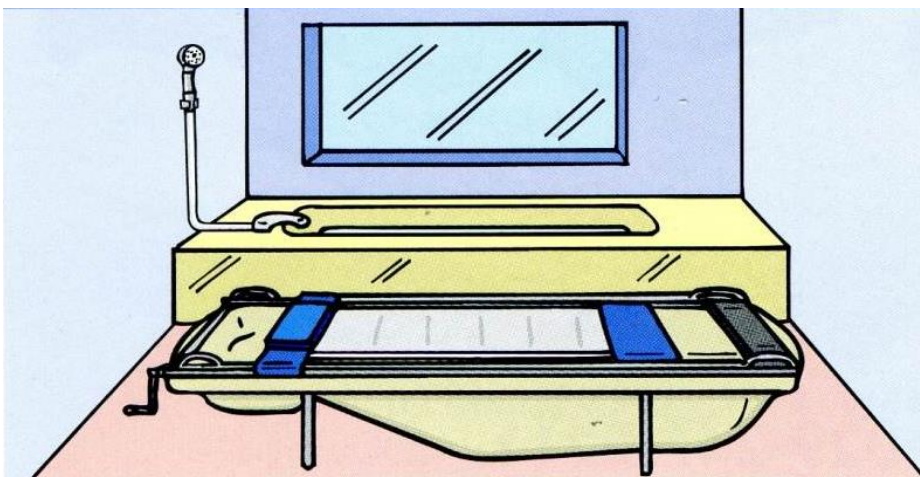
FL-8用タンカ枠 ST-8

※タンカ枠、タンカネット、ベルト類等は別売となっています。

② 改修、改築工事が不要

スペースがあればどのような場所でも設置可能です。家屋や浴室を改修、改築する必要はありません

浴室設置例① 浴室のそのまま設置



浴室にそのまま設置できるスペースがある場合、浴室のシャワーをそのまま使用します。排水も浴室内の排水口へ排水します。

浴室設置例② 浴室以外に設置

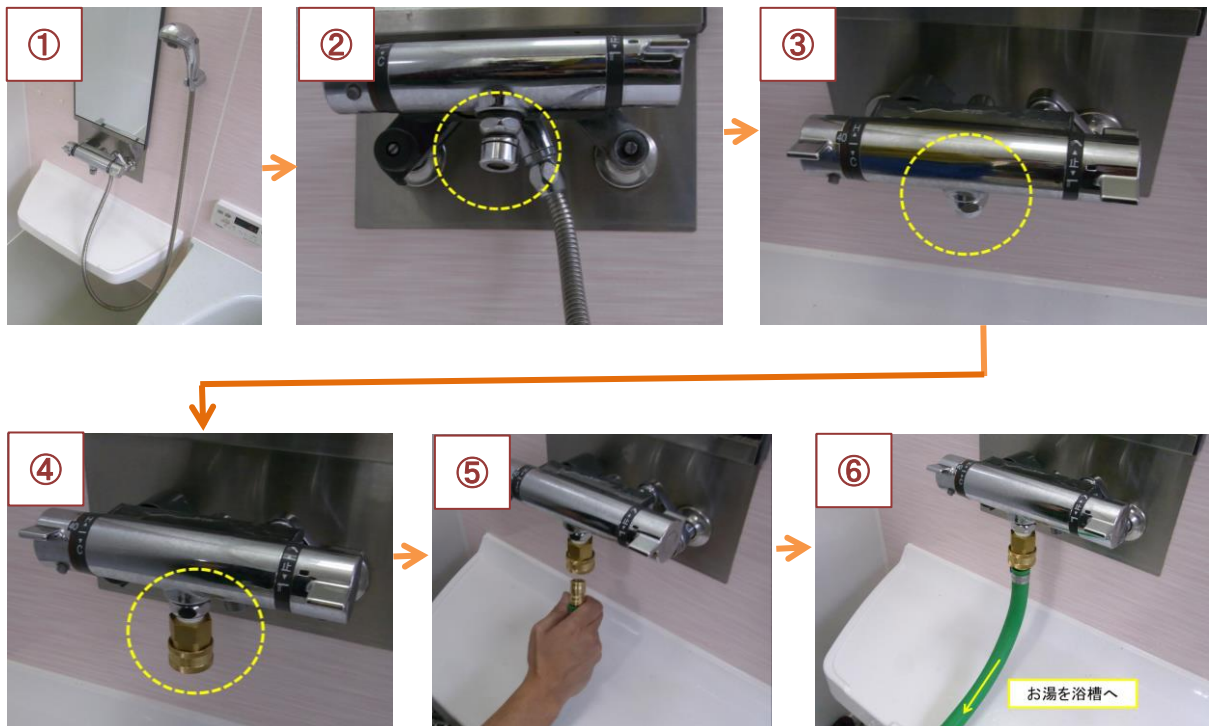
1:ポンプを使ってお湯を汲みあげる



※上記イメージにはオプション品(別売)が含まれます。

浴室以外に簡易浴槽を設置する場合、ご自宅の浴槽に溜めたお湯を、給湯ポンプでくみ上げて簡易浴槽へお湯を運びます。排水は、排水ポンプを使用して、浴室の排水口等へ排水いたします。

2:カランを加工して湯を運ぶ



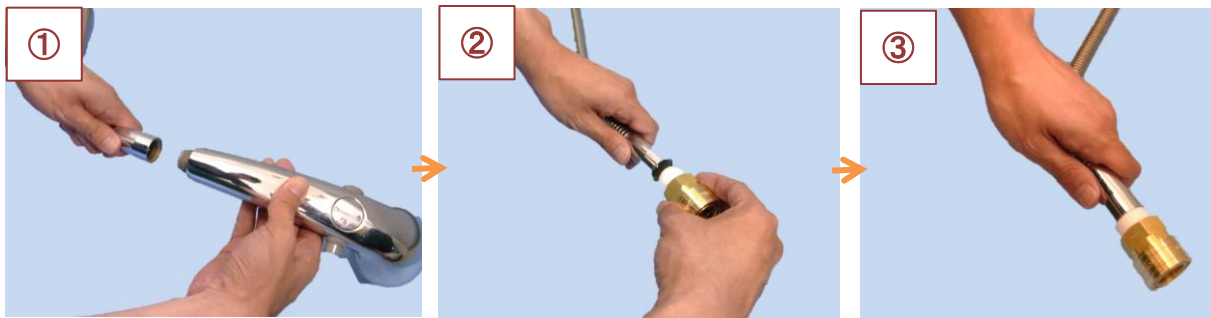
●カランの先端が外せる場合は、カランの先端にカプラーと呼ばれる継手を取り付けます。
※上記写真①～④参照

●カプラーを付けたら、そこに給湯ホースを接続し、簡易浴槽までお湯を運びます。
※上記写真⑤、⑥参照

※カランは、メーカーごとに仕様異なるため、全てのカランにカプラーを取り付けられるわけではありません。

3: シャワーを加工して湯を運ぶ

カランにカプラーを付けられない場合は、シャワーから給湯する事も出来ます。



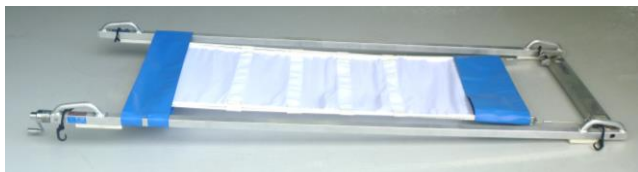
シャワーヘッドを外してカプラーを取り付けます。



カプラーを付けたら、そこに給湯ホースを接続し、浴槽までお湯を運びます。

〈FL-8用オプションのご紹介〉

タンカST-8



浴槽の上に乗せて使用する昇降機です。
ネット、ベルト類は別売となります。全てが一式セットになったタンカセットもございます。

〈タンカセットの内容〉

タンカST-8、タンカネットST-8、枕、頭部ベルト、
脚部カバー、タンカ枠カバー、タンカ足元カバー
各1つずつ

排水ポンプ PX-62AD3



希望の場所に排水
するため、浴槽に
排水ポンプを使用
できるようにします

簡易浴槽シャワーセット



簡易浴槽でシャワーを
使用できるように水
栓を取り付けます。



給湯ホースをつなぎます

シャワーホースをつなぎます

浴槽脚加工



ご使用になられる状況をお伺いして、浴槽の高さを変更したり、移動しやすいようにキャスターを付けたり、オーダーで承ります。



浴槽を立てて収納したいというご要望を受けて、浴槽の脚の形を変更し、立てられるようにしました。

〈納品実績〉



【個人様宅】

浴室のリフォームを行い、そこにFL-8を設置しました。FL-8にはキャスターを付け、ベッドから浴槽に移乗して浴室まで連れてくるというストレッチャーとしての使い方も出来るようになっております。

お湯は壁付けのカランから給湯が可能です。浴槽自体の高さも高くして、立って介助ができるようになっております。



【有料老人ホーム】

一般的な仕様のFL-8を施設の浴室に設置してあります。浴室側のシャワーを使用して給湯を行います。浴室に設置してあるため、排水もそのまま浴室の床に排水するシンプルな構造になっております。



【特別養護老人ホーム】

複数の特浴を使用されていましたが、老朽化も進み、代替えのコストを抑えるために導入いただきました。
足元側の浴槽脚を加工し、使用していない時は自立できるようにしています。

〈寸法〉

